

ESSENTIËLE TIPS VOOR EEN GOEDE INNAME VAN MEDICATIE

BEKIJK DE BIJSLUITER VOOR CORRECT GEBRUIK

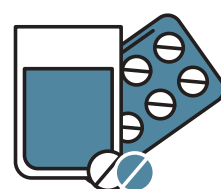
Lees de bijsluiter voor een correct gebruik van medicatie. Volg het advies van de arts en apotheker voor een correcte inname.



NEEM MEDICATIE PIL PER PIL IN

Meerdere pillen tegelijk innemen is soms moeilijker.

Neem medicatie daarom 1 per 1 in met een slok water.



DOE DE CHIN TUCK

Buig het hoofd naar je borstkas bij het doorslikken van de medicatie met het water. Op deze manier wordt de slik krachtiger.



GA NA OF MEDICATIE GEPLET MAG WORDEN

Sommige medicatie mag in 2 gebroken worden of geplet worden. Ga eerst na of dit mag. De werking van het product kan immers insommige gevallen veranderen.

Vraag eventueel advies aan uw behandelende arts.



NEEM (PLET)MEDICATIE IN MET APPELMOES

Yoghurt en andere melkproducten hebben soms een invloed op de werking van medicatie. Neem daarom (plet)medicatie met een beetje appelmoes in indien de inname met water niet lukt.



GEBRUIK EEN UNIDOSIS

Roer pletmedicatie nooit onder een grote portie voedsel. Gebruik een unidosis of een zo klein mogelijke hoeveelheid bij de inname.

